



DOMAINE DROUHIN-LAROZE
GEVREY-CHAMBERTIN, FRANCE

LES CARNETS DU DOMAINE

ENCORE 4 MOIS D'ÉLEVAGE POUR NOTRE MILLÉSIME 2018 !

Retour sur une année aussi tardive... que précoce.



Studio Morfaux

LES CAPRICES DU TEMPS – MILLÉSIME 2018

Après une pluie diluvienne de novembre 2017 jusqu'en mars 2018, la vigne peine à reprendre son activité lors d'un mois de mars froid et peu lumineux. Mais à partir du débourrement, mi-avril, la vigne pousse avec une ardeur qui rappelle celle des millésimes précoces de 2007 et 2011.

Ensuite, la chaleur intense du mois d'août garantira aux vignes un taux de sucre exceptionnel ! Néanmoins, cette présence en sucres a nécessité une attention toute particulière lors du départ en fermentation, qui aurait pu être houleuse. Finalement, les vendanges se dérouleront par un temps chaud et sec, qui favorisera le travail de récolte !



Studio Morfaux

« Aujourd'hui, après presque une année d'élevage en fût, notre précieux millésime offre déjà de beaux espoirs.

Nous avons eu le plaisir de le goûter avant le soutirage estival, et il promet un vin riche, fruité et puissant ! »

La Famille Drouhin



DOMAINE DROUHIN-LAROZE

GEVREY-CHAMBERTIN, FRANCE

Millésime 2019



ANTOINÉ MORFAUX

Studio Morfaux

LES VENDANGES APPROCHENT...

Si vous avez eu le plaisir de vous promener dans les sentiers bourguignons récemment, vous avez pu apercevoir des vignes chargées de grappes violettes, annonçant une récolte prochaine... Eh oui, nous aurons bientôt l'occasion d'entendre à nouveau le rire des vendangeurs dans les rangs, et d'admirer le regard expert de chacun de nos vigneron sur les grappes. Nous accordons ainsi une importance toute spéciale à ce moment qui symbolise la récompense d'une année de travail rigoureux et intensif.

« Seule, dans le règne végétal, la vigne nous rend intelligible ce qu'est la véritable saveur de la terre. »

Colette

... ALORS COMMENT SE PORTENT NOS PRÉCIEUSES GRAPPES ?

Cette année, la Bourgogne se prépare pour des vendanges **autour du 15 Septembre**; nous sommes donc dans une année moins précoce que la dernière. Il semblerait que 2019 se classe déjà dans les millésimes les plus secs. Comme la canicule a beaucoup fait souffrir les vignes, les rendements en jus seront plus faibles du au millerandage. Alors que l'on s'inquiétait de l'absence d'hydratation, des pluies salvatrices mi-Août ont permis d'équilibrer la richesse et la tannicité des vins.

Nous sommes donc impatients de vinifier ce millésime afin d'obtenir le bilan du travail effectué cette année sur les vignes, aussi bien par l'homme que par le climat !



Studio Morfaux



DOMAINE DROUHIN-LAROZE

GEVREY-CHAMBERTIN, FRANCE

UNE COOPÉRATION RÉUSSIE ENTRE VIN ET GASTRONOMIE

Découvrez les grandes tables sur lesquelles reposent les bouteilles du domaine...

Si l'envie vous vient de déguster nos vins en dehors du territoire bourguignon, rassurez-vous : ils sont présents sur de nombreuses tables de grands restaurants, notamment à **Paris, en Savoie, Haute-Savoie et sur la Côte d'Azur**. Nous sommes fiers de partager notre travail de vigneron avec celui des meilleurs chefs français, et sommes persuadés que cette alliance entre cuisine et vin saura ravir vos papilles !

« On ne peut avoir de culture gastronomique sans vin. »
Julia Child



La Grande Cascade

VOICI UN ÉCHANTILLON
DE CES FAMEUSES
TABLES...

Le Bristol – Paris
Jacques Cagna – Paris
La Grande Cascade – Paris
Hélène Darroze – Paris
Jean-François Piège – Paris
Le Blizzard – Val d'Isère
The Peninsula – Paris
Boutique Dassai x Joel Robuchon
– Paris
La Folie Douce – Courchevel, Val
Thorens

... ET DE QUELQUES
CAVISTES :

Maison | Gourmet – Galeries
Lafayette Paris Haussmann
Caviste Le Baricou – Courchevel



Galeries Lafayette



Jean-François Piège



DOMAINE DROUHIN-LAROZE

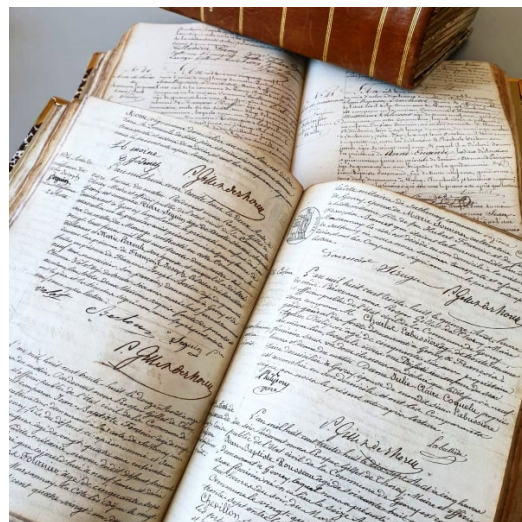
GEVREY-CHAMBERTIN, FRANCE

ET SI ON REMONTAIT LE TEMPS ?

Sur les traces de la famille Drouhin-Laroze...

À Gevrey-Chambertin, le vin est une affaire de famille : la propriété des domaines se transmet de génération en génération, permettant ainsi à une histoire et un savoir-faire de perdurer au fil du temps. Intéressés par cette filiation, nous avons décidé de revenir sur le passé de la famille grâce à des recherches généalogiques à la mairie de Gevrey-Chambertin, afin de découvrir nos ancêtres, leur métier, leurs origines, leurs relations... Au-delà du simple cercle familial, nous nous sommes aussi plongés au sein de l'histoire d'un village, avec ses naissances, ses mariages et ses décès, mais aussi ses activités, dont la principale était celle de la vigne, bien sûr !

Au fil des recherches, l'excitation grandit, puisque chaque nouvelle découverte rajoute un lien à notre arbre généalogique déjà bien étayé. C'est ainsi que nous avons remonté **9 générations en arrière à l'époque de Denis Laroze**, également vigneron à Gevrey-Chambertin !



Studio Morfaux

Vous pourrez retrouver le détail de ce résultat lors de la **parution du deuxième numéro du Confident, le 1^{er} Septembre 2019**. Ce journal est inclus dans notre caisse sélection Suzanne Laroze. Cette caisse en chêne massif gravée et numérotée regroupe les six grands crus du domaine : Musigny, Chambertin Clos de Bèze, Clos de Vougeot, Bonnes-Mares, Latricières-Chambertin, Chapelle-Chambertin. Si vous souhaitez connaître la date de sa prochaine vente, vous pouvez vous en tenir informé notre site internet www.drouhin-laroze.com !

LA STAR DE NOTRE MILLÉSIME 2017

Nous sommes fiers de vous annoncer que vous aurez l'occasion de retrouver notre **Grand Cru Clos De Vougeot 2017 en tant que coup de cœur du Guide Hachette des Vins 2020**, qui paraîtra le 4 Septembre prochain.

« La famille Drouhin-Laroze dispose d'un hectare dans la partie supérieure du Clos, non loin du Château. Le vin a été élevé pendant dix-huit mois en fût et présente une belle fraîcheur aromatique. Le boisé est perceptible, mais déjà en harmonie avec le fruit et une fine touche mentholée. La bouche se montre puissante, ample, portée par des tanins fins mais qui demandent encore à se patiner. L'ensemble donne un clos-de-vougeot très élégant, racé, candidat pour une longue garde. »

Si vous souhaitez découvrir les autres cuvées sélectionnées pour ce guide, elles sont disponibles sur notre site internet dans l'onglet « Actualités » / « Ce que la presse en pense... Millésime 2017 ».



DOMAINE DROUHIN-LAROZE

GEVREY-CHAMBERTIN, FRANCE

Les conseils du Patron

Si vous êtes un fin collectionneur, vous pouvez compter sur vos millésimes **64 et 69** qui sont encore d'une qualité surprenante pour peu qu'ils aient été stockés dans d'excellentes conditions. Les années 80 n'ont pas été génératrice de grands millésimes de garde. Excepté **83, 85 et 88**, il serait plus sage de voir disparaître de vos caves le reste de ces millésimes. Les années 70 représentent également une décennie de millésimes à ne pas conserver trop longtemps. Néanmoins, les années **76, 78 et 79** peuvent encore être surprenantes. Vous aurez la chance de pouvoir conserver vos millésimes de la décennie 90 s'ils font partie des années **90, 91, 95, et 96**. Il ne faudra cependant pas tarder à les déguster si vous souhaitez apprécier l'ensemble de leurs arômes.



Le début du 21^{ème} siècle nous offre de belles années : 2000, 2001, 2004, 2006, 2007, 2008. Tous ces millésimes sont encore frais, mais compte tenu de la spécificité de chacun, il faut les déguster dès maintenant car ils ne gagneront pas à être conservés très longtemps. Vous pourrez ainsi oublier pour quelques années encore les millésimes **2002, 2005, 2009** le temps de déguster ceux cités précédemment.

Une singularité se retrouve dans cette décennie : compte tenu de la canicule caractéristique de l'été 2003, nous pouvons avoir d'excellentes surprises !

La plupart des vins des années 2010 sont encore sur leur jeunesse ; malgré tout, vous pouvez déboucher les millésimes **2010, 2011 et 2013**. Pour les autres, votre patience sera remerciée si les conditions de conservation sont parfaites !

Ces divers conseils sont basés sur la dégustation de Grands Crus ; concernant les 1ers Crus et les Villages, il va de soi que les gardes doivent être revus à la baisse. De plus, ces **recommandations sont valables pour les vins stockés dans d'excellentes conditions** et en aucun cas pour des vins provenant de ventes aux enchères sans traçabilité sur leurs origines et leur parcours.



Ces « Conseils du patron » sont à retrouver dans la rubrique « Actualités » de notre site internet www.drouhin-laroze.com.



DOMAINE DROUHIN-LAROZE
GEVREY-CHAMBERTIN, FRANCE

MARSANNAY LES LONGEROIES

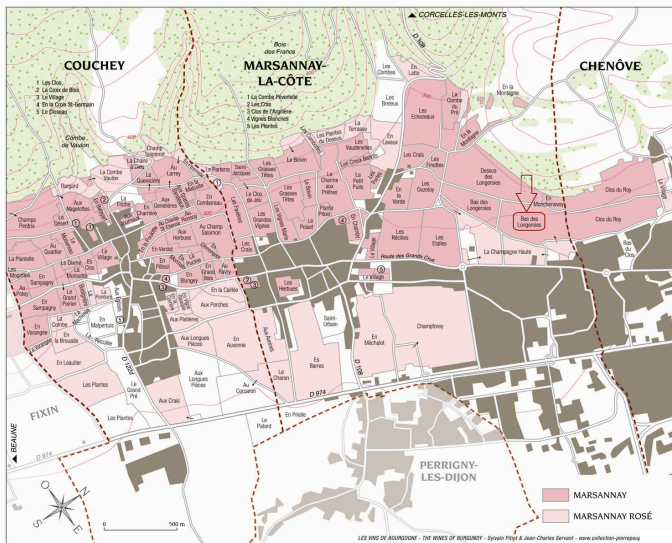
2018

LA NOUVELLE RECRUE DU DOMAINE

...nous ouvre la « **Porte d'Or** »
de la **Côte de Nuits**

À seulement 5 kilomètres au Sud de Gevrey-Chambertin, se trouve un petit village dont le nom ne doit pas vous être inconnu... En effet, Marsannay n'est pas seulement le nom d'une commune, mais aussi celle d'une **appellation qui regroupe trois villages au Nord de la Côte de Nuits** : Chenôve,

Marsannay-la-Côte et Couchey. À cet endroit sont produits des vins rouge, blanc et rosé qui bénéficient de conditions géologiques idéales. En effet, le versant de l'aire de Marsannay est cisailé par trois combes, dans lesquels ont été déplacé des masses de matériaux rocheux (cailloux, sables, limons, argiles) durant la période périglaciaire. Ces matériaux furent délestés aux débouchés des combes sur La Côte pour former des « cônes alluviaux ». Ces cônes de déjection forment de bons terroirs viticoles : les vins qui en sont issus sont généralement caractérisés par la souplesse.



La richesse de ces vins étant très intéressante pour enrichir et diversifier notre gamme, nous avons décidé d'acquérir une **parcelle du bas des Longeroies**. Ce climat est exposé à l'est et renferme des cailloutis roulés et mêlés à des limons. Il donne au raisin une très belle qualité, que nous sommes impatients de vous faire retrouver dans nos vins !

CÉPAGE : Pinot Noir

RÉCOLTE : Manuelle en petites caisses

PRODUCTION : 1200 bouteilles

« D'une robe de couleur intense, ce vin trouve son raffinement dans un bouquet délié de fruits rouges et noirs.

L'attaque en bouche est puissante et généreuse et s'harmonise sur une finale grasse et de bonne longueur. »

La famille Drouhin



DOMAINE DROUHIN-LAROZE
GEVREY-CHAMBERTIN, FRANCE

À bientôt pour de nouveaux carnets...



Crédit photo : Murielle

Et si vous avez besoin d'informations complémentaires,
n'hésitez pas à nous contacter :
marie@drouhin-laroze.com

